



AED-3100

Desfibrilador Externo Automático



Energía	Adulto: 150-200-200J Niño: 50-70-70J
Interfaz de usuario	Instrucción por voz, sonido de temporización RCP 100 veces/minuto (opción) Indicador (verde/rojo), botón de descarga, interruptor adulto/ niño
Batería	Capacidad: 200 descargas o 7.5 horas de monitorización Vida en espera: 4 años
Tiempo de análisis	Menos de 8 segundos, mínimo 4.5 segundos
Encendido hasta descarga	Menos de 15 segundos (con batería nueva)
Tamaño	206 (Ancho) x 252 (Fondo) x 97 (Alto) mm
Peso	2.3 kg con batería y electrodos, 1.9 kg sin batería ni electrodos
Estandar	Vibración: MIL-STD-810F 514.SC categoría 4 y categoría 9, EN1789 A prueba de agua y polvo: IP55



AED-3100

Desfibrilador Externo Automático

Siempre esté listo

Durante la auto prueba diaria, el DEA comprueba automáticamente su estado incluyendo la batería, los electrodos y fallas en el circuito. Usted puede ver la condición del DEA con un indicador simple de estatus. En situaciones de emergencia, el AED-3100 siempre estará listo para salvar una vida.



Al alcance de cualquiera

El DEA debe ser fácil e intuitivo de usar para cualquier persona. Incluso si usted no es un profesional médico, el AED-3100 está diseñado de manera ergonómica para que lo pueda utilizar sin dudas ni interrupción.

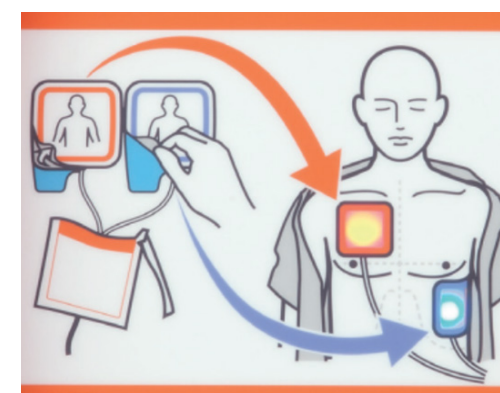


Paso 1

Abra la tapa para encender el equipo. La instrucción de voz comienza inmediatamente para guiarle en el funcionamiento del DEA.

Paso 2

Después de colocar los electrodos, el DEA inmediatamente comienza a analizar el ECG. Los electrodos de desfibrilación tienen colores (azul/ naranja) para que sea más fácil de colocar los electrodos como se ilustra.



Paso 3

Si el shock es necesario, el botón de descarga parpadeará. Presione el botón para entregar la descarga eléctrica al paciente.



Opcionales



Paquete de batería (SB-310V)



Caja DEA (YZ-042H8)



Electrodos de desfibrilación (P-740K)

Tratamiento seguro y eficaz

La directriz de reanimación internacional* recomiendan reducir la energía para el paciente infantil, para evitar quemar el músculo cardíaco. El AED-3100 puede reducir la energía a 50/70J simplemente cambiando el interruptor de energía a la posición de paciente pediátrico. No hay necesidad de cambiar el electrodo ni se requiere de alguna otra acción.



* Directrices de la Asociación Americana del Corazón para RCP y ECC/Directrices Europeas para Resucitación



Durable y compacto

El AED-3100 tiene un amplio rango de temperatura de operación desde -5oC a 50oC. Como éste cumple con el estándar IP55, puede ser utilizado en circunstancias severas. También el AED-3100 es 40% más pequeño en comparación con el modelo anterior, AED-2100K. El AED-3100 tiene un cuerpo compacto, el cual no necesita un espacio grande para instalarlo, y puede llevarse fácilmente al sitio de emergencia.

Análisis continuo de FV

El análisis continuo de FV está disponible en el AED-3100. Con esta función, la forma de onda del ECG puede analizarse incluso durante la RCP y la carga de energía comienza antes de que se aconseje la descarga. Esto le ayuda a entregar una desfibrilación más rápida que nunca.

Análisis rápido y carga

Toma menos de 15 segundos desde el encendido del equipo hasta la descarga de energía. Un tiempo de carga más rápido le ayuda a entregar energía rápidamente cuando la fibrilación ventricular es observada.

